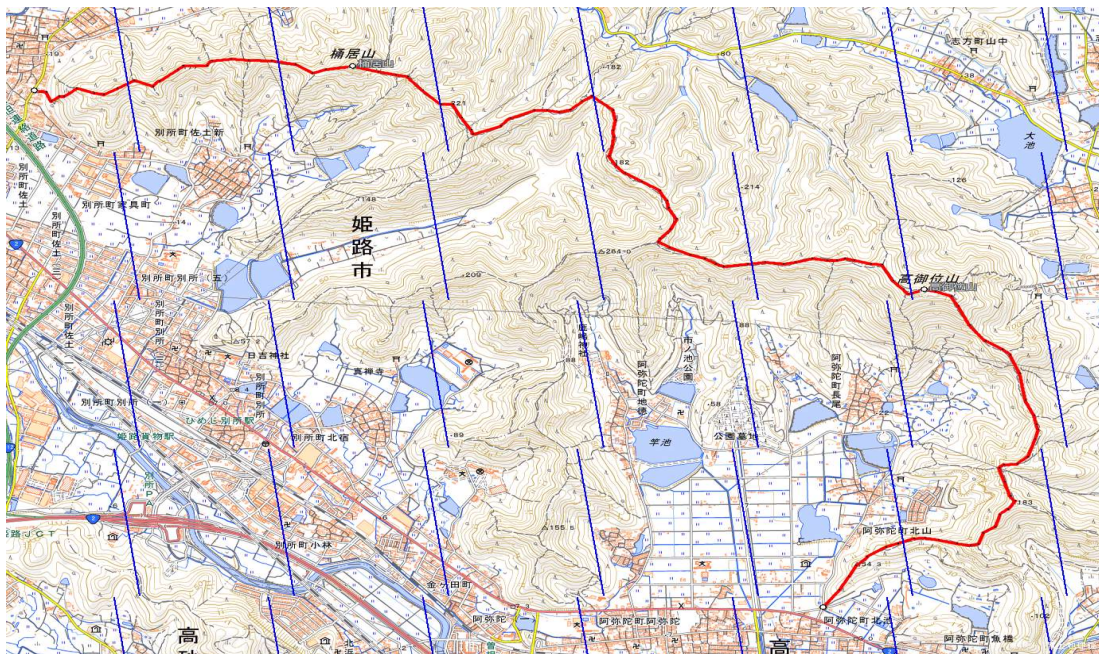


# 登山計画書

No. 1850

【3月例会】☆☆

1. 【山城・山名】 兵庫県 播磨アルプス縦走
2. 【目的】 地元人々に愛されている播州平野の低山稜線を縦走
3. 【日程】 2024年3月29日(金)～30日(土)
4. 【集合場所】 17時00分 姫路駅南口(セブンイレブン前)
5. 【行程】 3/29日(金曜日)17:00 姫路駅南口セブンイレブン前集合  
城内満開の桜と夜空に浮き上がる白鷺城内を皆さんで白鷺城内を散策します。  
【ホテル予約締切日】2024年1月5日(金)…ビジネスホテルが観光客多数で満室の場合  
分散、泊も検討します。「姫路駅前ユニバーサルホテル南口」を予定しています。  
3/30 08時00分 姫路駅南口(中央コンコース出口のセブンイレブン前)～  
JR姫路駅発 08:16 → JR御着駅着 08:21…徒歩…深志野登山口 08:40  
桶居山(247m)10:20～最低鞍部(130m)11:10～桶居山分岐(230m)12:00 (12:30)～  
高御座山(304m)13:30～北山奥山(183m)14:20～北池下山口 15:00～JR曾根駅 15:30 着  
JR 曾根駅にて (解散)  
(悪天候、非常時対策、エスケープルート：悪天候時は中止)
6. 【担当者】 渡邊 TEL: 090-7134-6681
7. 【会費】 26,000円 (概算額) **【締切日:12月17日(日)】**
8. 【地図】 1/25000 (兵庫県 加古川)
9. 【概念図】



## 10. 【個人装備】

装備品	確認	装備品	確認	装備品	確認
登山靴・ザック		雨具 (上下)		帽子・手袋	
ストック		サングラス・日焼け止め		時計・スマホ (GPS)	
地図・コンパス		ヘッドライト・予備電池		行動食・行動水	
登山計画書		健康保険証写し		緊急時連絡カード	
常備薬・救急用品		お金		防寒着	