

登山計画書

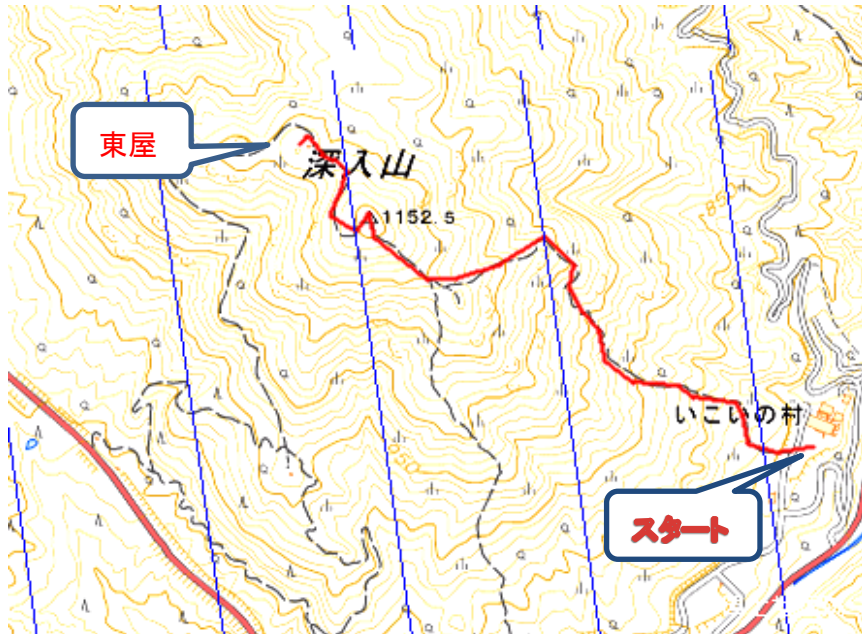
No. 1868

【1月例会】☆☆

1. 【山城・山名】 深入山 (1152m)
2. 【目的】 雪山訓練
3. 【日程】 2025年 1月19日 (日)
4. 【集合場所】 広島駅北口バス乗り場 7時30分
5. 【行程】 広島駅北口 7:30 ⇒ 広島IC ⇒ 中国自動車道 ⇒ 道の駅戸河内トイレ休憩休憩
⇒ 深入山いこいの村 10時ストレッチ、いこいの村よりスタート
12:00 深入山山頂～東屋 (お昼ご飯) → 13:20 集合写真～下山
14:30 いこいの村～広島駅北口

(悪天候、非常時対策、エスケープルート：悪天候時は中止)

6. 【担当者】 末川 TEL: 090-4572-4271
7. 【会費】 5,000円 **【締切日：1月9日 (木)】**
8. 【地図】 1/25000 (深入山)
9. 【概念図】



10. 【個人装備】

装備品	確認	装備品	確認	装備品	確認
登山靴・ザック	◎	雨具 (上下)	◎	防寒着・帽子・手袋	◎
ストック (スノーリング)	◎	サングラス・日焼け止め	○	時計・スマホ (GPS)	◎
地図・コンパス	◎	ヘッドライト・予備電池	○	行動食・行動水	◎
ワカン&スノーシュー	◎	スパッツ (ロング)	◎		
登山計画書	◎	健康保険証写し	◎	緊急時連絡カード	
常備薬・救急用品	○	お金	○		

◎：必須 ○：あれば便利 △：無くても良い